

KUTSE PIIRI JA PIIRIMÄRKIDE KINDLAKSMÄÄRAMISELE

LP. Transpordiameti esindaja.

Teatan Raplamaal Rapla vallas Vahastu külas Pearu (27701:005:0310) katastriüksuse mõõdistamisest. Kuna Teile kuuluv 15129 Paide-Roovere-Kuimetsa tee(27701:005:0780) katastriüksus on mõõdistava Pearu katastriüksuse piirinaaber, olete kutsutud piiri ja piirimärkide kindlaksmääramisele ja kättenäitamisele. Maastikult punktis 10 leitud metalltoru asukoht ei sobi Roostalu ja Pearu katastriüksuste alusandmetega.

Maakorraldustoiming: Katastriüksuse jagamine.
Moodustatavad katastriüksused: Pearu ja Väljapõllu

Kui Te ei saa piiri kindlakstegemisele ja kättenäitamisele tulla, palun teavitage mind sellest kirja lõpus oleva e-maili või telefoni teel. Samadel kontaktidel saate esitada ka täiendavaid küsimusi. Piiri kindlakstegemisele ja kättenäitamisele võite saata ka esindaja. Palun mind sellest eelnevalt teavitada ja esitada mulle esindust tõendav volikiri.

Aeg ja koht

Piiri ja piirimärkide kindlaksmääramine -ja kättenäitamine toimub:

27.02.2026 kell 11.00

Kohtumisaik piiripunkti nr. 10 juures.

Ilmumata jätmise või kirjaliku seisukoha esitamata jätmise tagajärjed

Kui Teil on piiri kindlakstegemise või piiri ja piirimärkide kohta märkusi, tuleb need esitada hiljemalt piiride kättenäitamisel maastikul. Teie poolt esitatud märkused, taotlused ja seisukohad kantakse piiriprotokollis.

Kui kinnisasja omanikud ei saavuta kokkulepet piiri asukohas, otsustab kinnisasja piiri asukoha maakatastri pidaja, võttes mh aluseks maamõõtja esitatud andmed.

Piiriprotokollis allkirjastamine

Pärast piiri kättenäitamist koostatakse 3 tööpäeva jooksul piiriprotokoll, mida saate allkirjastada digitaalselt. Digitaalse allkirjastamise võimaluse puudumisel teavitage mind eelnevalt ning sellisel juhul saate piiriprotokollis allkirjastada paberandjal.

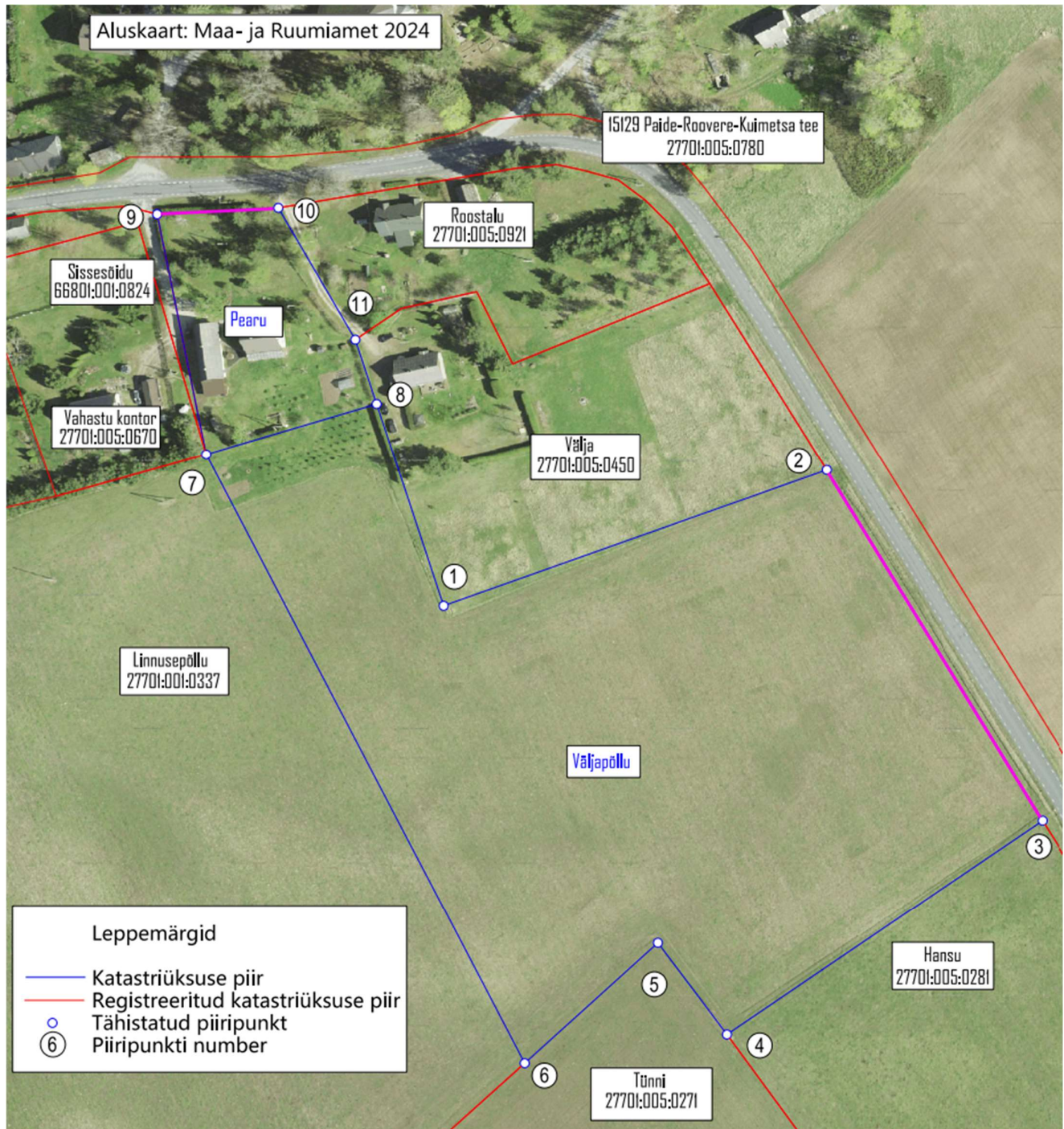
Piirimärkide alalhoiukohustus

Kinnisasja omanik peab tagama piirimärgistuse säilimise. Te ei või piirimärke iseseisvalt muuta ega ümber paigutada (asjaõigusseaduse § 128 lg 2)

Lugupidamisega
Maamõõtja (tegevuslitsents nr 647 Ma-k)
Lily Asumets
Telefon: 5280561
e-post: info@raplakupits.ee

Piiri ja piiripunktide skeem

On tuvastatud, et piiripunktis nr. 2 on piirimärk aja jooksul maastikul liikunud. Piirimärk taastatakse teemaa serva, tee teljest 9m kaugusele. Piirimärgi taastamisel arvestatakse Pearu katastriüksuse plaanil olevat joonepikkust. Piir kulgeb 2-3 vahel mööda teemaa serva 9m kauguselt tee teljest.



Piiride kindlakstegemise põhjus:

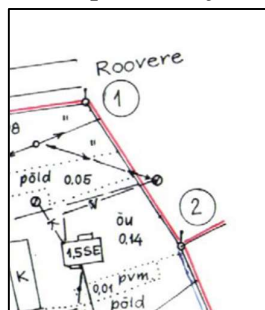
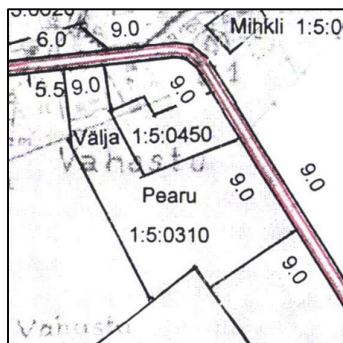
Piiripunktis nr 10 oleva metalltoru (piirimärgi) asukoht on vastuolus 15129 Paide–Roovere–Kuimetsa tee ning Roostalu ja Pearu katastriüksuste piirikirjeldusega, mille kohaselt on piir määratud 9 m kaugusele tee teljest. Looduses olemasoleva metalltoru (piirimärgi) praegusel moodsustamisel saadud andmete erinevus võrreldes Roostalu katastriüksuse plaanil esitatud piiriandmetega on 3,68 m ning joonepikkuse erinevus võrreldes Pearu katastriüksuse alusandmetega on 3,48 m. See on suurem kui katastriüksuse moodustamise korras lubatud erinevus, mis hajaasustusalal on 0,70 m.

Selgitus: 15129 Paide–Roovere–Kuimetsa tee katastriüksuse plaanil on näidatud, et piir kulgeb 9 m kaugusel tee teljest. Roostalu ja Pearu katastriüksuste piiriprotokollides on märgitud, et piir kulgeb mööda teemaa serva 9 m kaugusel tee teljest.

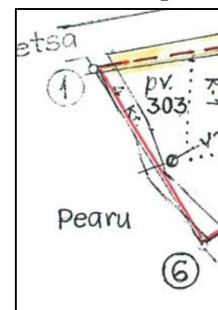
Vastavalt piiride kindlakstegemise skeemile tuvastasin punktis A (kuuseheki kõrval) maastikult metalltoru, mis asub tee teljest 7,88 m kaugusel ning mida Pearu katastriüksuse omanik pidas piirimärgiks.

Roostalu katastriüksuse plaanil on näha, et piirimärk punktis 10 paikneb 4 m laiuse kruusatee kõrval. Varem moodsustatud Pearu katastriüksuse plaanil ei ole kajastatud osaliselt Roostalu ja Pearu katastriüksustel kulgevat teed ega ka 15129 Paide–Roovere–Kuimetsa tee katastriüksuse piirilõigus 1–2 paiknevat puuderida. Eeltoodust tulenevalt on võimalik, et piirimärgi asukoht punktis 10 on aja jooksul nihkunud seoses Pearu ja Roostalu katastriüksustel paikneva tee ehituse või renoveerimisega.

15129 Paide–Roovere–Kuimetsa tee Pearu kü. plaani väljavõte



Roostalu kü. plaani väljavõte

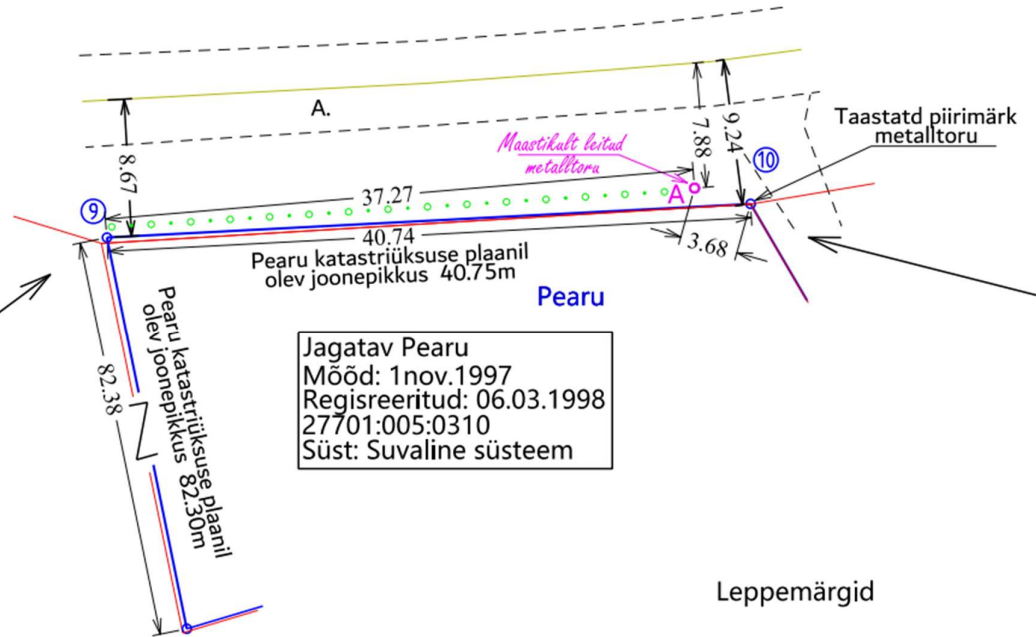


15129 Paide–Roovere–Kuimetsa tee katastriüksuse tee viimane pindamine oli 2022 aastal, ajaloolisel 2002 aasta ortofotol on näha, et tee on varasemalt olnud veidi laiem. Piiripunkti 9 juures on ristmik.

Praegusel moodsustamisel saadud maastikult leitud punktis A metalltoru andmete erinevus võrreldes varasemate moodsustamisandmetega ja maastikul oleva situatsiooniga on välja toodud piiride kindlakstegemise skeemil

Teen ettepaneku, et edasipidi kulgeb piirilõigus 9-10 piir sirgjooneliselt piiripunktist piiripunkti.

15129 Paide-Roovere-Kuimetsa tee
 Mõöd: -
 Registreeritud: 14.11.2000
 27701:005:0780
 Süst: plaani alusel



Roostalu
 Mõöd: november 2000
 Registreeritud: 09.01.2002
 27701:005:0921
 Süst: L-Est 1992a.süsteemis

Sissesõidu
 Mõöd: -
 Registreeritud: 12.02.2020
 66801:001:0824
 Süst: plaani alusel

Jagatav Pearu
 Mõöd: 1 nov.1997
 Registreeritud: 06.03.1998
 27701:005:0310
 Süst: Suvaline süsteem

Leppemärgid

- Kindlakstehtud piir
- Registreeritud katastriüksuse piir
- o Tähistatud piiripunkt
- ⑩ Piiripunkti number
- - - Tee
- Tee telg
- o . o . o hekk